

COMUNE DI VALEGGIO SUL MINCIO VR

TITOLARI

DALMOLIN SILVANA - SYMFYO S.R.L.S.

PIANO URBANISTICO ATTUATIVO
"DALMOLIN COSTANTE"
 LOTTIZZAZIONE RESIDENZIALE
 VIA DON GIOVANNI BELTRAME

n° 1830

Tav rev.2

RETE ILLUMINAZIONE PUBBLICA

- PLANIMETRIA
- PARTICOLARI:
 illuminazione stradale
 illuminazione aree verdi

data 15.02.21

RICHIEDENTI

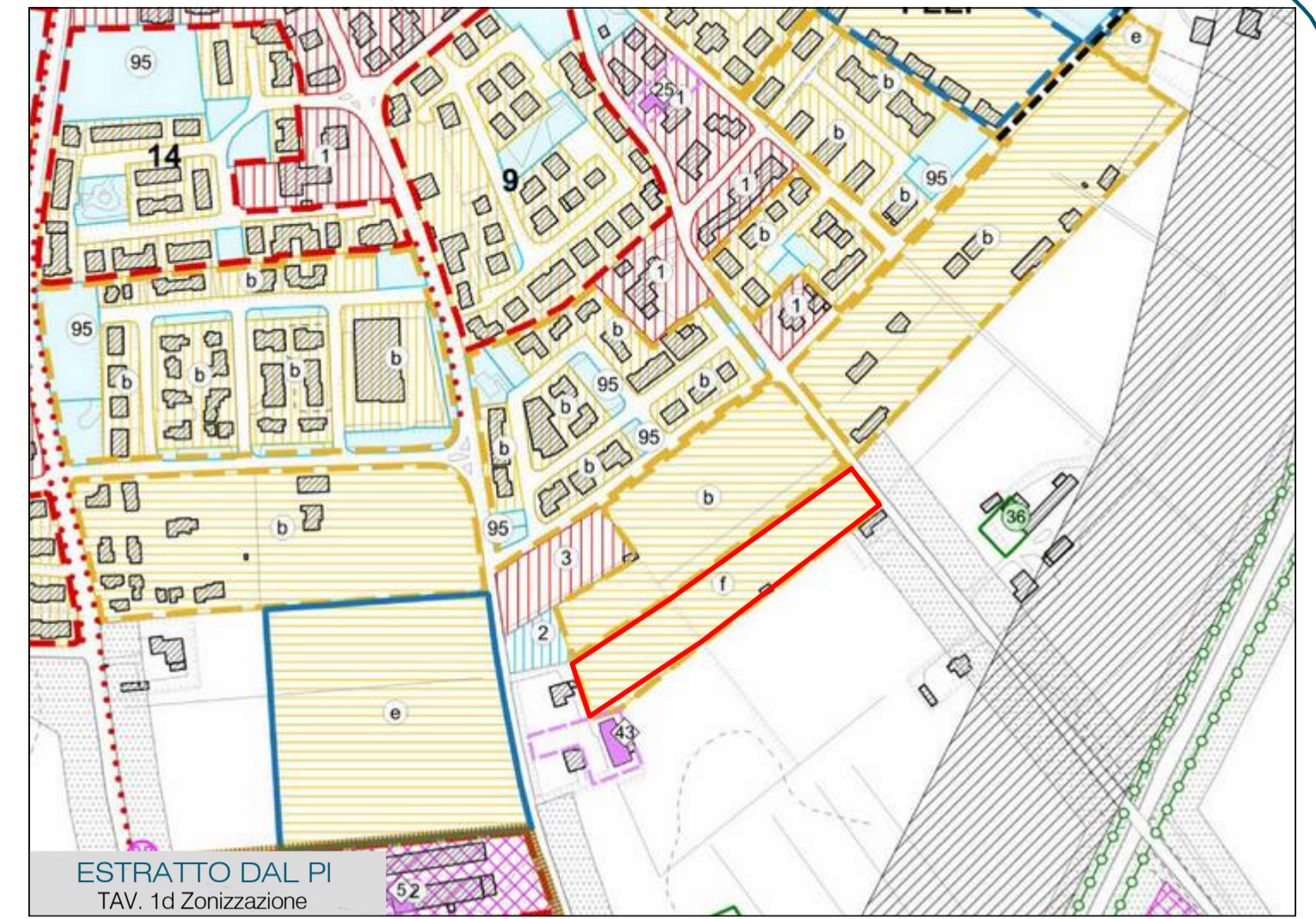
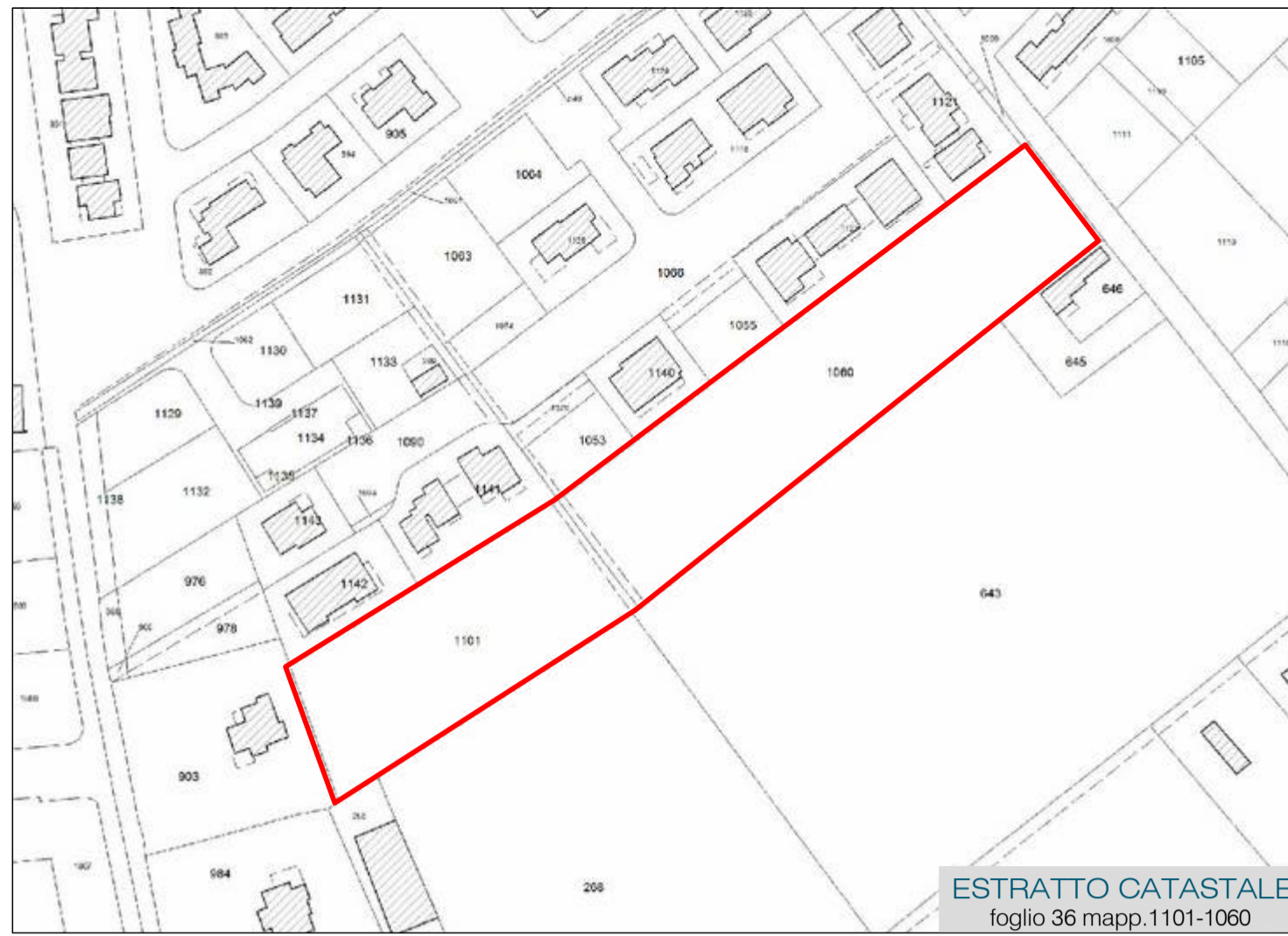
DALMOLIN SILVANA

SYMFYO S.R.L.S.

PROGETTO e D.L.

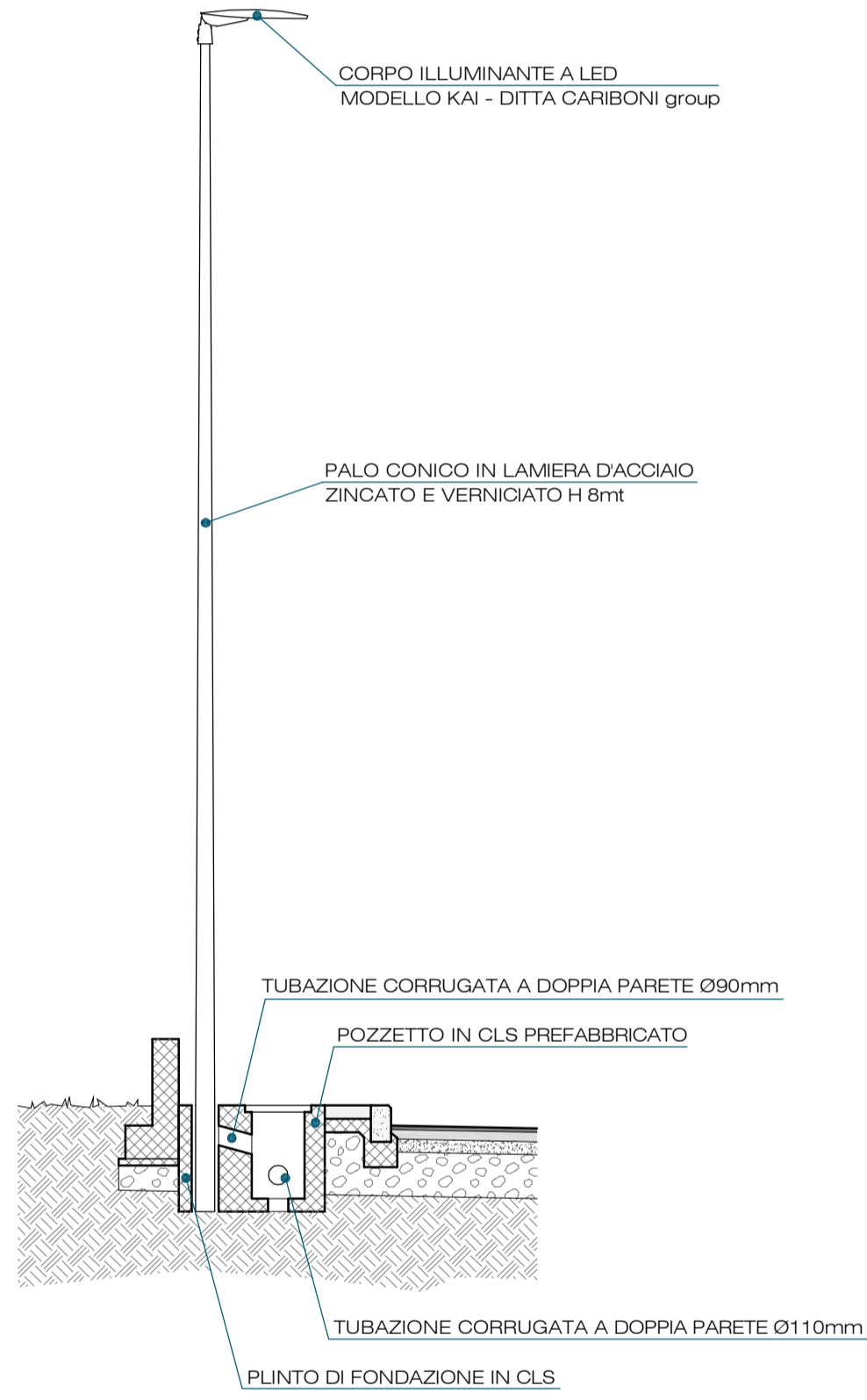
ORDINE
 ARCHITETTI
 PIANIFICATORI
 PAESAGGISTI
 CONSERVATORI
 della provincia di
 VERONA
 Alfonso Martinelli Rizzieri
 n° 1.061
 sezione
 settore architettura
 ARCHITETTO

QUESTA TAVOLA E' PROTETTA AI SENSI DELLA L. 633/11 "PROTEZIONE DEL DIRITTO D'AUTORE E DI ALTRI DIRITTI CONNESSI AL SUO ESERCIZIO" PERTANTO E' VIETATA QUALSIASI RIPRODUZIONE INTEGRALE O PARZIALE DELLA STESSA SENZA AVERNE CONSEGUITO L'AUTORIZZAZIONE



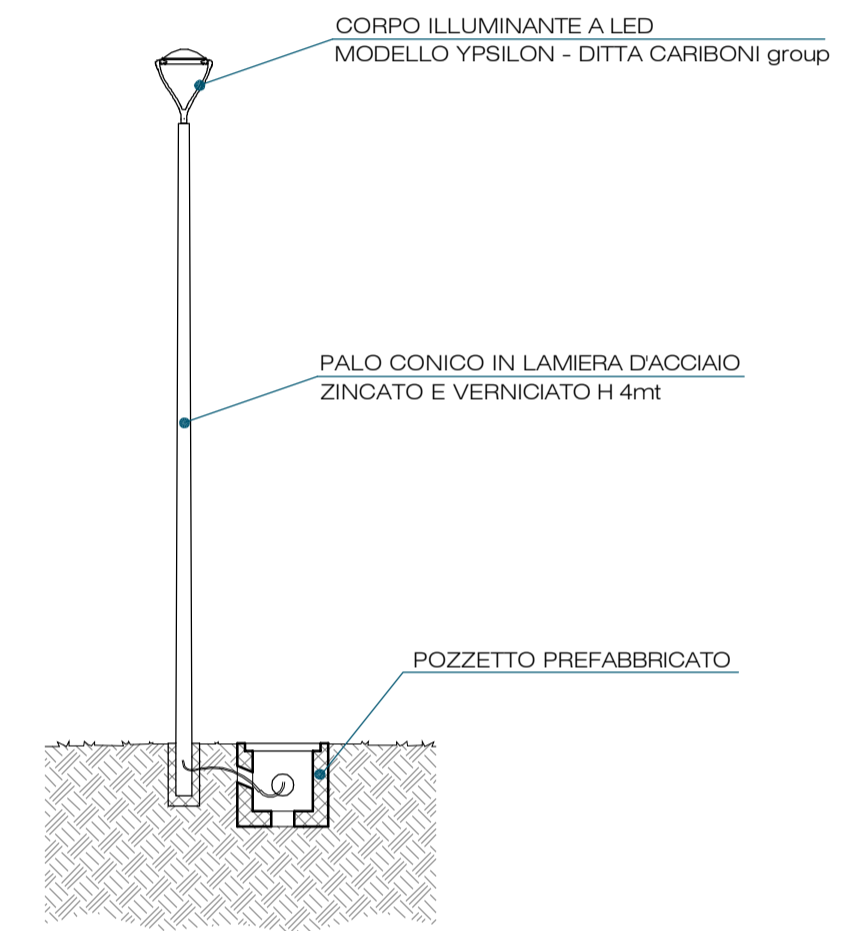
ILLUMINAZIONE STRADALE

SCALA 1:50



ILLUMINAZIONE AREE VERDI

SCALA 1:50

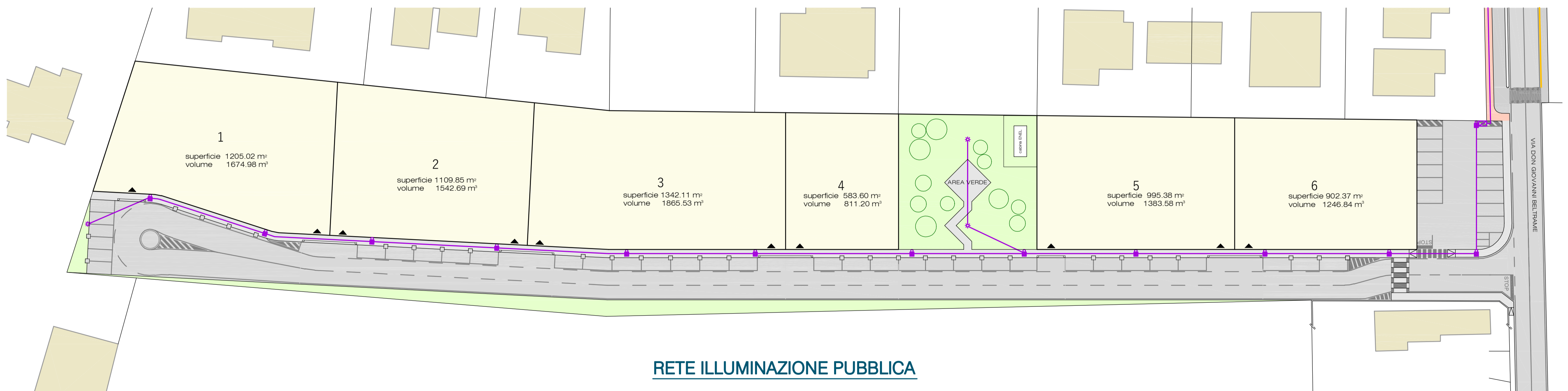


LEGENDA ILLUMINAZIONE PUBBLICA

- Palo conico dritto H.8 mt con corpo illuminante a led ditta Cariboni Group - modello Kai
- Palo conico dritto H.4 mt con corpo illuminante a led ditta Cariboni Group - modello Ypsilon
- Quadro elettrico
- Cavidotto interrato in PEAD/PVC Ø125



PLANIMETRIA
 scala 1:500



RETE ILLUMINAZIONE PUBBLICA