

COMUNE DI VALEGGIO SUL MINCIO VR

TITOLARI

DALMOLIN SILVANA - SYMFYO S.R.L.S.

PIANO URBANISTICO ATTUATIVO

"DALMOLIN COSTANTE"

LOTTIZZAZIONE RESIDENZIALE

VIA DON GIOVANNI BELTRAME

n° 1830

Tav rev.2

16

data 15.02.21

RETE TELECOM

- PLANIMETRIA

- PARTICOLARI:

pianta e sezione pozzetto tipo / sezione scavo colonnina modulare in PVC

RICHIEDENTI

DALMOLIN SILVANA

SYMFYO S.R.L.S.

PROGETTO e D.L.

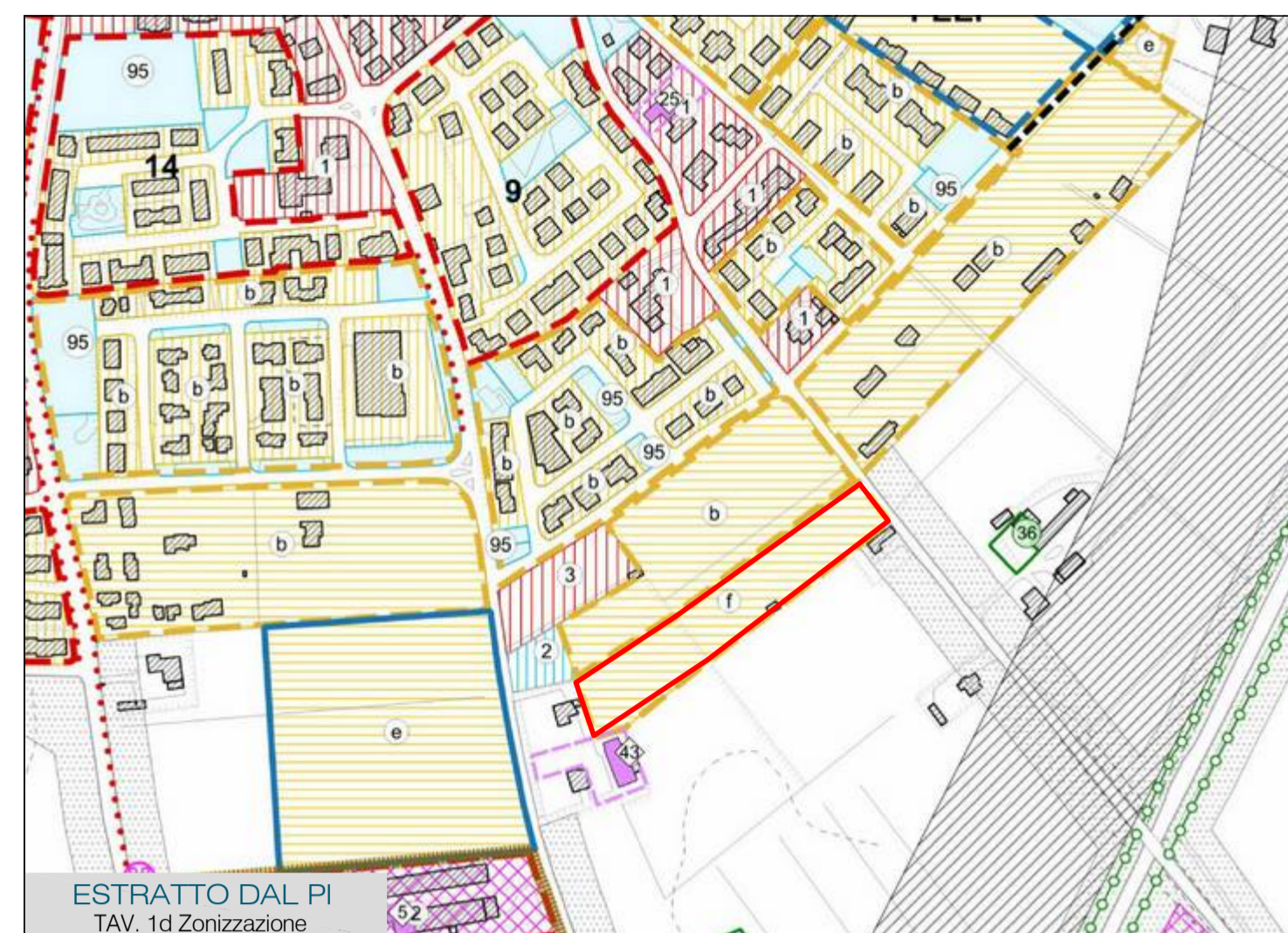
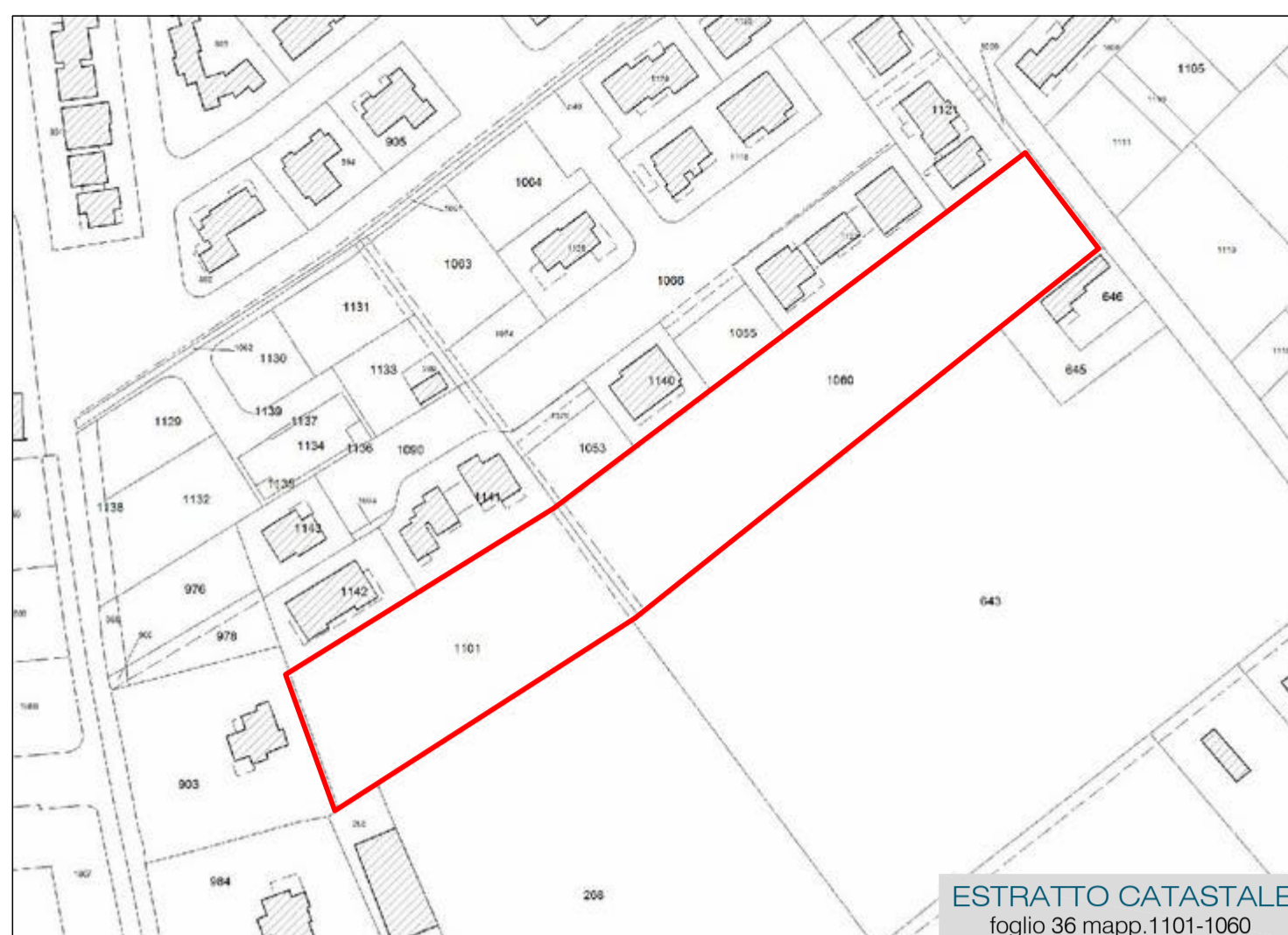
ORDINE

ARCHITETTI
PIANIFICATORI
PAESAGGISTI
CONSERVATORI

VERONA

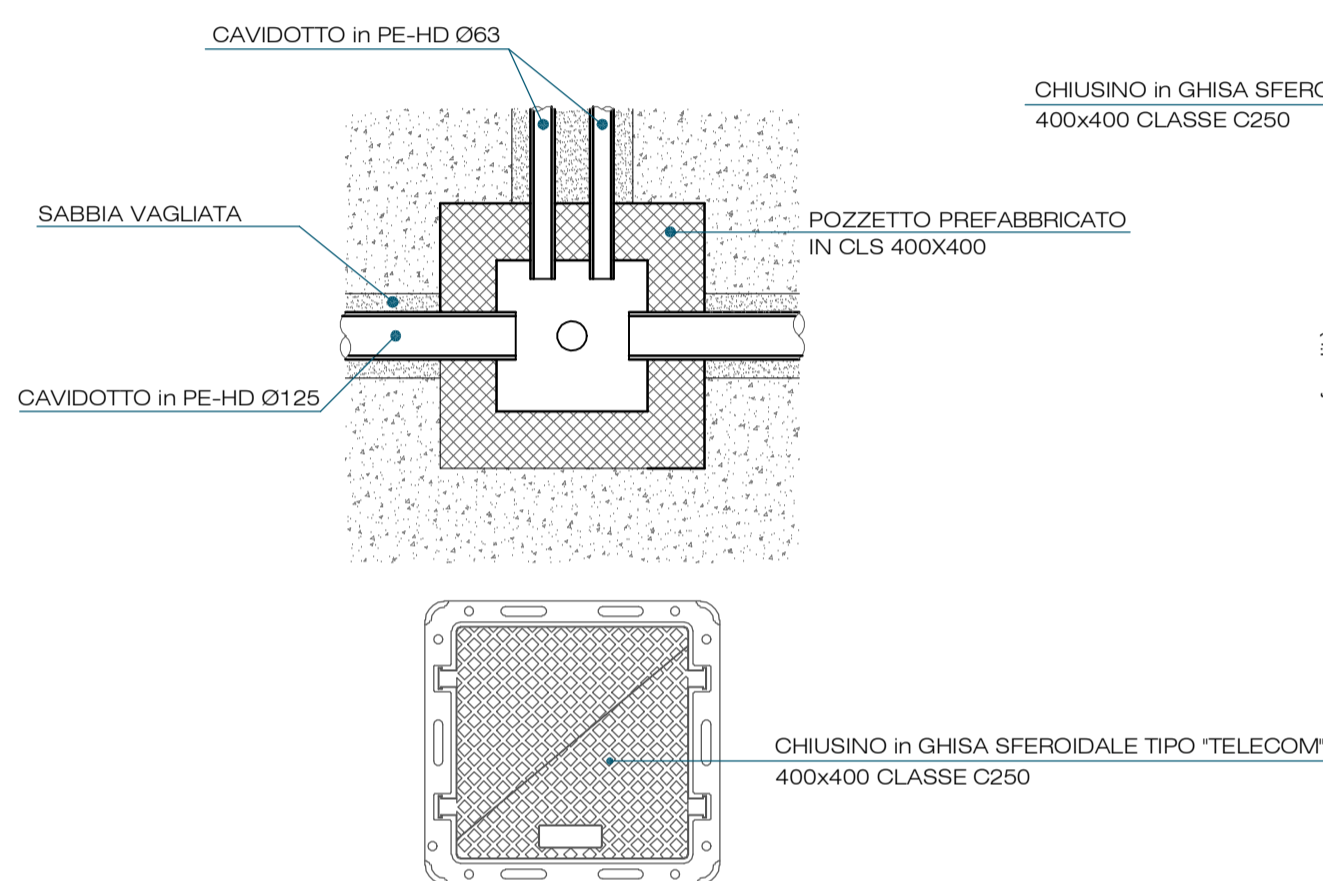
Alfonso Martinelli Rizzieri
n° 1001
sezione A
settore architettura
ARCHITETTO

QUESTA TAVOLA È PROTETTA AI SENSI DELLA L. 633/11 "PROTEZIONE DEL DIRITTO D'AUTORE E DI ALTRI DIRITTI CONNESSI AL SUO ESERCIZIO" PERTANTO È VIETATA QUALSIASI RIPRODUZIONE INTEGRALE O PARZIALE DELLA STESSA SENZA AVERNE CONSEGUITO L'AUTORIZZAZIONE



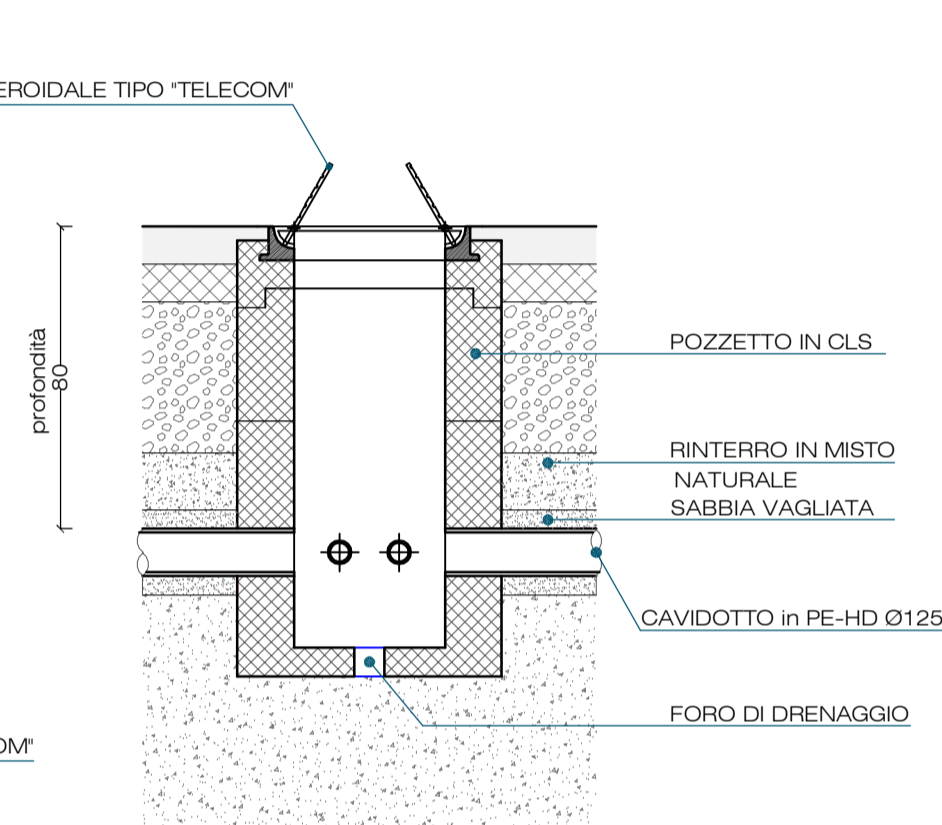
PIANTA POZZETTO TIPO

SCALA 1:20



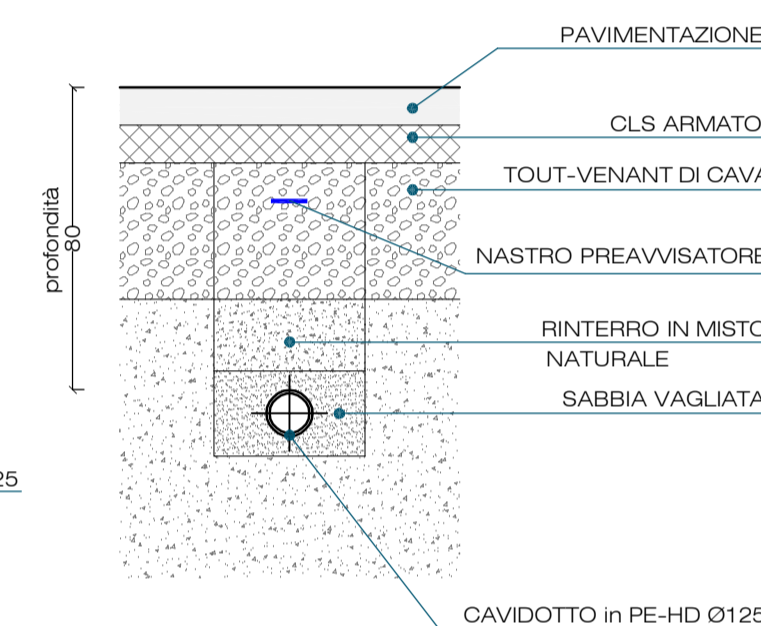
SEZIONE POZZETTO TIPO

SCALA 1:20

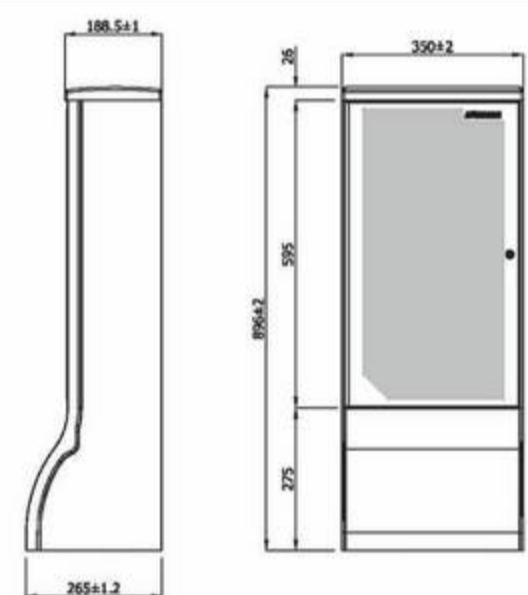


SEZIONE SCAVO TIPO

SCALA 1:20



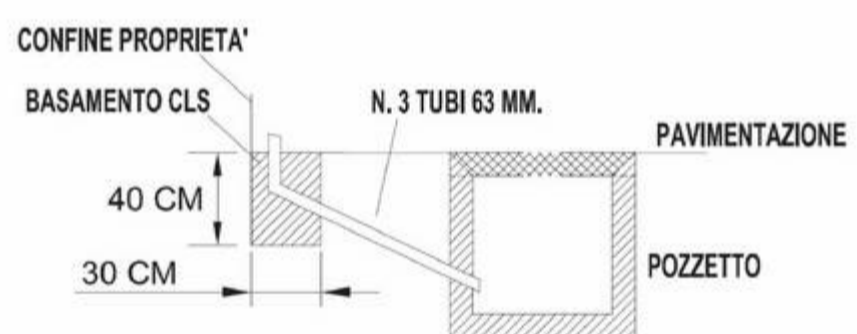
COLONNINA MODULARE IN PVC



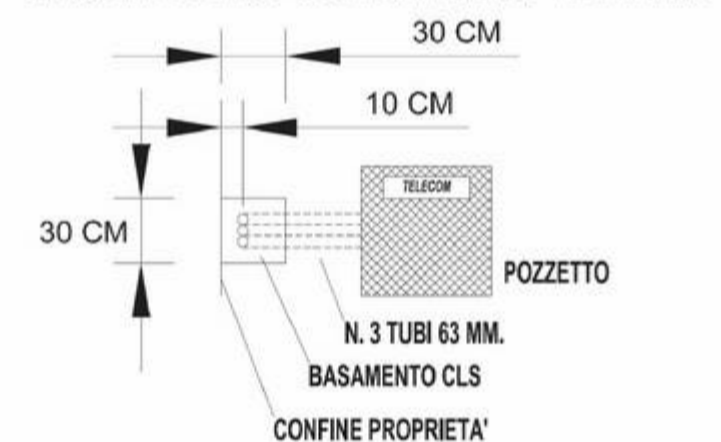
LEGENDA RETE TELECOM

- == rete esistente
- pozzetto di collegamento alla rete esistente
- Colonnina IDC
- Pozzetto prefabbricato in cls 900 x 700
- Pozzetto prefabbricato in cls 1250 x 800
- tubo in pvc corrugato Ø125
- - - stacco utenze tubo in pvc corrugato Ø63

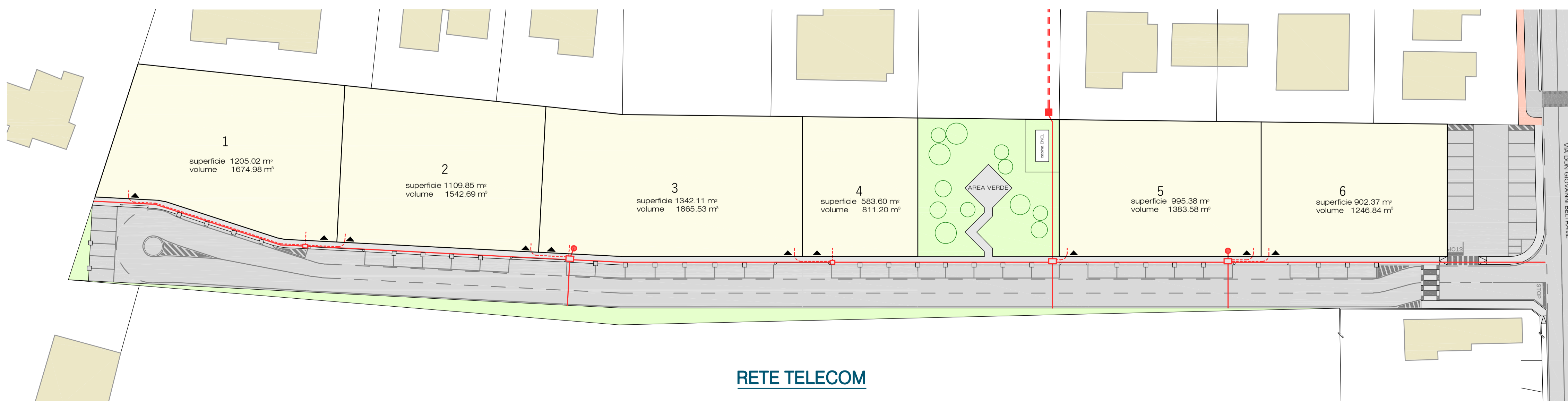
BASAMENTO COLONNINA - SEZIONE



BASAMENTO COLONNINA - PIANTA



PLANIMETRIA
scala 1:500



RETE TELECOM